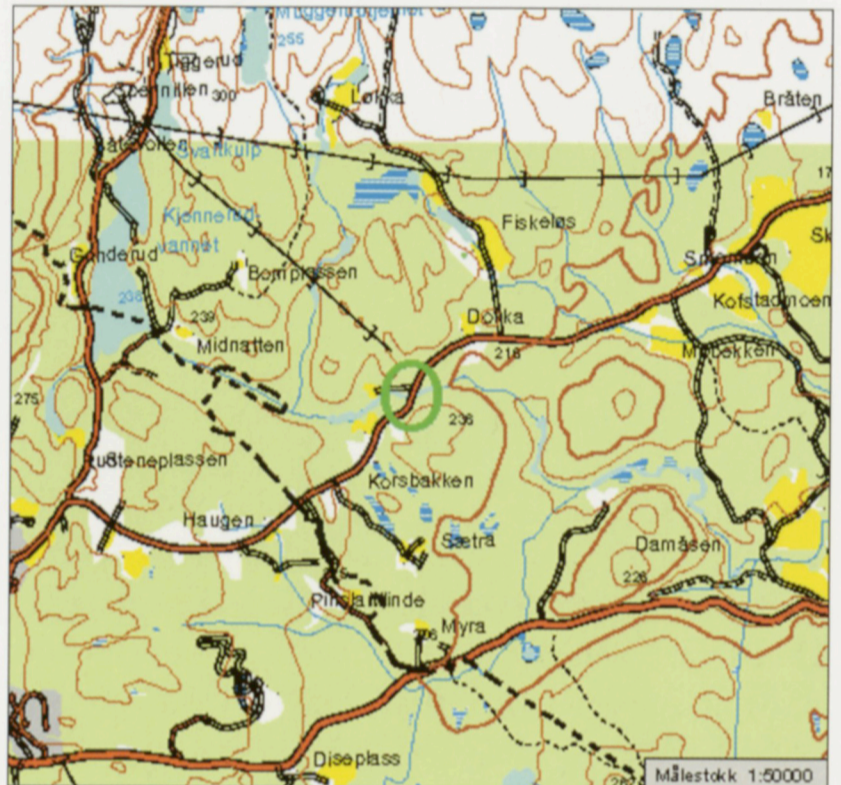


# 221 Smedbrua

Øvre Eiker, Buskerud

Hvelvbru 1767 Brunr 06-0143



## Beskrivelse

Brua er ei steinhvelvbru bygd i tørrmur i likhet med begge landkarene. Bruas største lysvidde er 8,3 meter. Rekkverket består av stabbestein, og brua er i dag del av Fv 72.

## Historikk

Den første offentlige kjørevegen i Norge ble bygd mellom Kongsberg og Hokksund på 1620-tallet, som følge av at det ble funnet sølv på Kongsberg. Kong Kristian 4. bestemte således at en kjøreveg måtte bygges slik at sølvet kunne fraktes fra gruve og videre til København. Denne første «Kongeveien» blir i dag vanligvis kalt for «Sølvveien». Det har lenge vært antatt at Smedbrua var bygd samtidig med vegen, men nærmere undersøkelser viser at steinhvelvbrua må ha vært bygd først omkring midten av 1700-tallet. Det er funnet doku-

mentasjon fra en reparasjon på Smedbrua i 1767, og vi må anta at brua allerede da var noen år gammel. Brua er restaurert og forsterket som del av etatens kulturminnetiltak i Kulturminneåret i 1997.

## Vurdering

Brua er den eldste dokumenterte steinhvelvbrua i landet, og ligger som del av den første offentlige kjørevegen i Norge. Brua er fredet.

